



MURS VÉGÉTAUX MOBILES

Unités Mobiles
Pour les petits espaces



Member of
International
Council of
Shopping Centers





MUR VÉGÉTAL EN CABINET - SMART WALL®

Faites le plein de vie!
Bring your world to life!



SMART WALL

Le Smart Wall® ajoute la nature, la couleur et le design à chaque espace.

Une système d'irrigation automatique comprend un bassin, tubulaires et une pompe électrique pour recirculer l'eau. Ces murs sont modulaires afin que vous puissiez les placer côte à côte pour former un mur vert plus grand. Ils sont également faciles à installer et à mettre en place. Le Smart Wall est disponible en deux options de couleurs standard : noir ou espresso. Ajouter 96 x 4" plantes en pot de 4" et de l'eau!



LES AVANTAGES

- La plantation est facile et rapide.
- L'amélioration de la qualité de l'air.
- Une oeuvre d'art vivante et vibrante.
- Augmentation de l'énergie et du bien-être.
- Les remplacements se font rapidement et facilement.
- Installation rapide.



MODÈLE

SMART WALL

DIMENSIONS

87.75" H x 41.125" L x 16" P

DESCRIPTION

L'unité contient 104 plantes de 4po.



Planterra - distributeur certifié des produits GSKy
Plus d'info - www.gsky.com

n'hésitez pas à nous consulter, nous vous transmettrons un devis adapté à vos besoins !

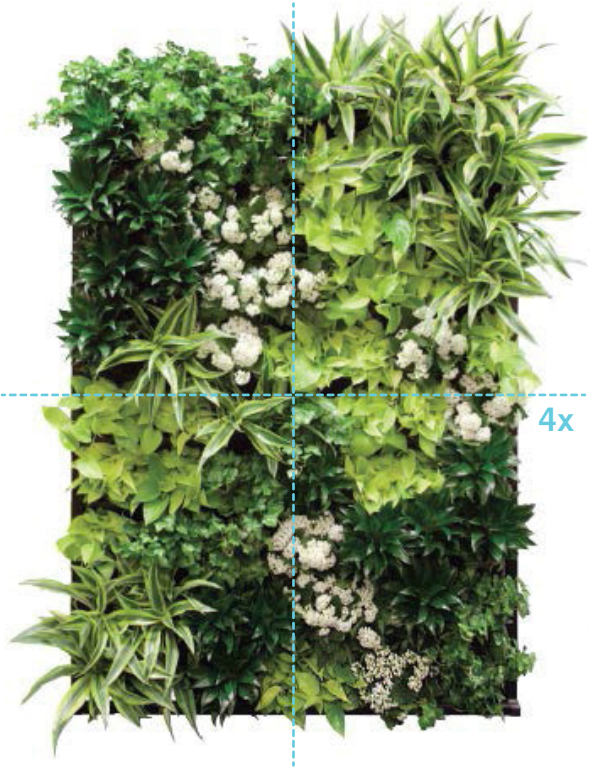
TABLEAU VÉGÉTAL MURALE

Faites le plein de vie!
Bring your world to life!



TABLEAU VÉGÉTAL

Boîte en fibre de verres attaché au mur. L'unité contient 4 étagères pour tenir 16 plantes de 6".



LES POTS DE PRODUCTIONS AGENCÉ DES MÈCHES D'IRRIGATIONS

Les systèmes d'irrigations avec mèches ont longtemps été utilisés pour prolonger le cycle d'arrosage en milieu commercial. Avec l'utilisation de cette technologie, on peut prolonger le cycle d'arrosage de 10 jours à 3 semaines. Il suffit d'ajouter de l'eau dans chaque réceptacle et laissez sécher quelques jours avant de remplir de nouveau.



LES AVANTAGES

La plantation est facile et rapide. Les remplacements se font rapidement et facilement. Aucune pompe ou électricité requise. Délai de 2 à 3 semaines entre les arrosages. Les unités sont fabriqués en fibre de verre écologique.



MODÈLE

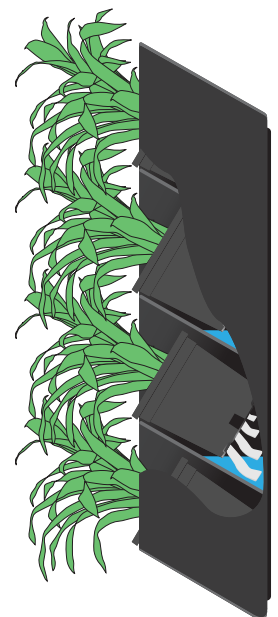
PP-243 2

DIMENSIONS

24 "L x 3 2 "H x 8.5" P

HAUTEUR TOTALE

36.5 "



Planterra - distributeur certifié des produits GSKy
Plus d'info - www.gsky.com

n'hésitez pas à nous consulter, nous vous transmettrons un devis adapté à vos besoins !



BAC MURAL

Faites le plein de vie!
Bring your world to life!

BAC MURAL

Fixé à un support ou attaché au mur. Le système est utilisé pour construire des murs de dimensions variées. Il est disponible dans 3 grandeurs.



LES POTS DE PRODUCTIONS AGENCÉ DES MÈCHES D'IRRIGATIONS

Les systèmes d'irrigations avec mèches ont longtemps été utilisés pour prolonger le cycle d'arrosage en milieu commercial. Avec l'utilisation de cette technologie, on peut prolonger le cycle d'arrosage de 10 jours à 3 semaines. Il suffit d'ajouter de l'eau dans chaque réceptacle et laissez sécher quelques jours avant de remplir de nouveau.



LES AVANTAGES

La plantation est facile et rapide. Les remplacements se font rapidement et facilement. Aucune pompe ou électricité requise. Délai de 2 à 3 semaines entre les arrosages. Les réceptacles sont fabriqués de fibre de verre écologique.



MODEL

DIMENSIONS

NOMBRE DE PLANTES 6"

PT-24

24" L bac mural

3 par bac

PT-36

36" L bac mural

4 - 5 par bac

PT-48

48" L bac mural

5 - 7 par bac

Mèches

10"

4 par pot



Planterra - distributeur certifié des produits GSKy
Plus d'info - www.gsky.com

n'hésitez pas à nous consulter, nous vous transmettrons un devis adapté à vos besoins !

2275 Chemin St. François · Dorval · Québec · H9P 1K3 · 1-877-684-1711 · 514-684-1711 planterra.ca info@planterra.ca facebook.com/PlanterraLtee

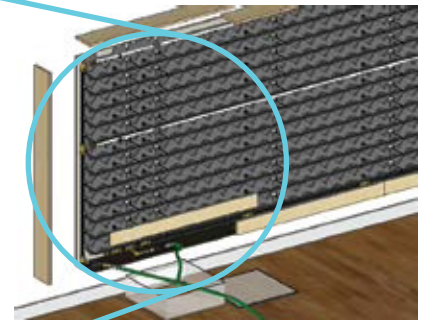


KIT VERSA WALL

Faites le plein de vie!
Bring your world to life!

KIT "VERSA WALL"

Le Kit Versa Wall® est conçu pour ajouter de la vie dans n'importe quelle espace à la maison, à l'école ou au bureau. Vous recevrez les composants pour construire votre propre mur vert. Un peu d'assemblage est nécessaire ; ce sera un projet de week-end idéal pour les amateurs de bricolage. Le système ne requiert pas de raccordement d'eau ou des drains spéciaux. Juste arroser à la main une fois tous les 7 - 10 jours !. Il suffit d'ajouter 72 x plantes en pot de 4" et de l'eau ! Tout comme nos Smart Wall®, vous pouvez installer ces kits ensemble pour former un mur plus grand.



*plantes & tuyau non inclus

MODÈLE

VERSA WALL KIT

DIMENSIONS

49.5" H x 42.375" L x 8" P

DESCRIPTION

L'unité contient 72 plantes de 4po.



Planterra - distributeur certifié des produits Gsky
Plus d'info - www.gsky.com

n'hésitez pas à nous consulter, nous vous transmettrons un devis adapté à vos besoins !

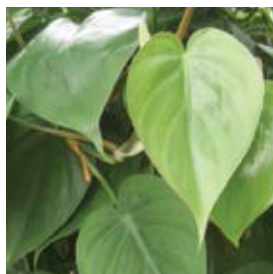
2275 Chemin St. François • Dorval • Québec • H9P 1K3 • 1-877-684-1711 • 514-684-1711 planterra.ca info@planterra.ca facebook.com/PlanterraLtee



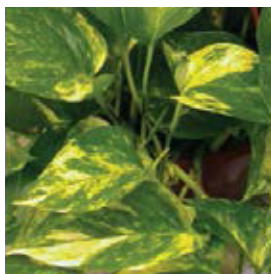
PLANTES

Faites le plein de vie!
Bring your world to life!

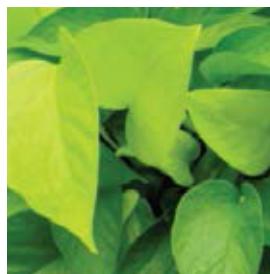
Voici une sélection de plantes adaptées à utiliser dans les murs végétaux. Les variétés exactes à choisir dépendra des niveaux d'éclairage existante. Nous recommandons un minimum de 150 pieds-bougies 10 heures par jour. Ils et suggéré d'installer l'éclairage sur rail pour compléter l'éclairage ambiant.



PHILODENDRON CORDATUM
HEART LEAF PHIL. ODENDRON



EPIPREMNUM
GOLDEN POTHOS



EPIPREMNUM AUREUM
POTHOS NEON



FICUS
BENJAMINA



DRACAENA DEREMENSIS
COMPACTA



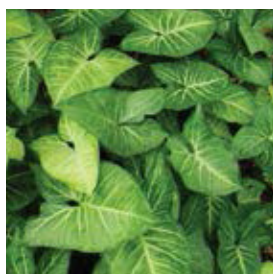
EPIPREMNUM
MARBLE QUEEN POTHOS



EPIPREMNUM
PEARLS & JADE POTHOS



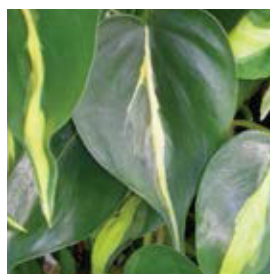
FICUS ELASTICA
BURGUNDY RUBBER PLANT



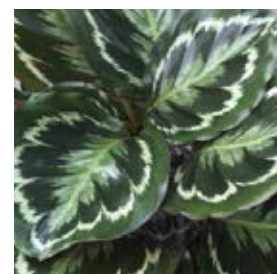
SYNGONIUM PODOPHYLLUM
WH BUTTERFLY NEPHTHYTIS



AESCHYNANTHUS SPP.
LIPSTICK PLANT



PHILODENDRON
BRAZIL PHILODENDRON



CALATHEA SPP.
PEACOCK



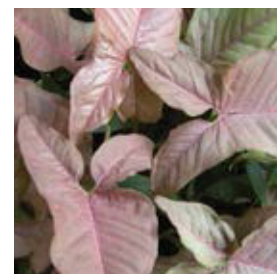
WARNECKII
LEMON LIME



SPATHIPHYLLUM
LIS DE PAIX



ANTHURIUM
FLAMINGO



SYNGONIUM PODOPHYLLUM
PINK NEPHTHYTIS

n'hésitez pas à nous consulter, nous vous transmettrons un devis adapté à vos besoins !



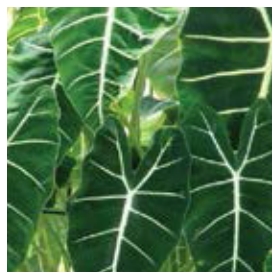
PLANTES

Faites le plein de vie!
Bring your world to life!

Voici une selection de plantes adaptées à utiliser dans les murs végétaux. Les variétés exactes à choisir dépendra des niveaux d'éclairage existante. Nous recommandons un minimum de 150 pieds-bougies 10 heures par jour. Ils et suggéré d'installer l'éclairage sur rail pour compléter l'éclairage ambiant.



CHLOROPHYTUM
SPIDER PLANT



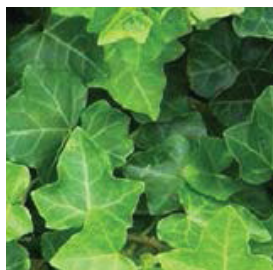
ALOCASIA
ELEPHANT'S EAR



DAVALLIA FEJEENSIS
RABBIT PAW FERN



EPIPREMNUM
POTHOS SILVER SATIN



HEDERA HELIX
ENGLISH IVY



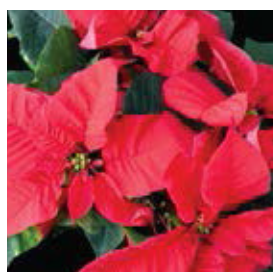
BEGONIA REX
SAISONNIER



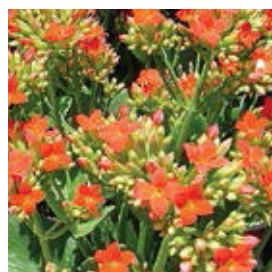
TILLANDSIA
SAISONNIER



BROMELIADS
SAISONNIER



EUPHORIA PULCHERRIMA
POINSETTIA - SAISONNIER



KALANCHOE BLOSS FEL DIA NA
KALANCHOE - SAISONNIER

n'hésitez pas à nous consulter, nous vous transmettrons un devis adapté à vos besoins !